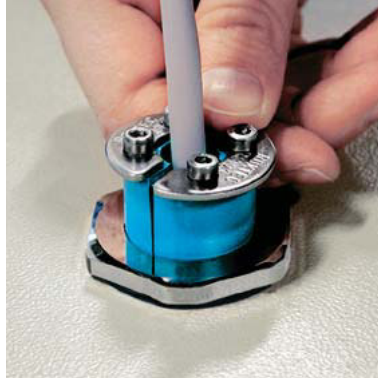


# Roxtec C RS T seal



**EN** The Roxtec C RS T entry seal is a kit-supplied small-sized solution for cabinets and equipment.

- Attachment by counter ring nut
- For one cable or pipe
- Allows use of pre-terminated cables



**CN** Roxtec C RS T 入口密封组件是随套件提供的、用于机柜和设备的小型密封解决方案。

- 由埋头螺母安装
- 用于一条电缆的密封
- 可用于密封预先端接电缆



**DE** Der Roxtec C RS T Stopfen ist eine Kit-Lösung mit kleinen Abmaßen für Schränke und Gehäuse.

- Einbau mit Kontermutter
- Für ein Kabel
- Verwendung mit vorkonfektionierten Kabeln möglich

**ES** El sello de entrada C RS T de Roxtec es una solución en kit de dimensiones reducidas para armarios y equipamiento.

- Adhesión por contratuerca
- Para un cable
- Permite usar cables predeterminados

**FR** Le joint C RS T Roxtec est une solution de taille réduite fournie en kit pour les armoires et équipements.

- Fixation par contre-écrou
- Pour un câble
- Permet l'utilisation de câbles prédéfinis

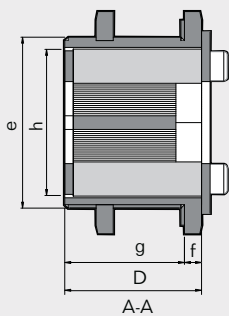
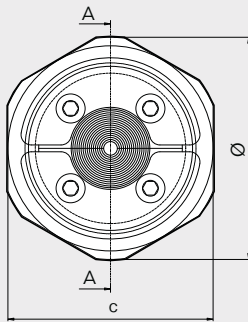
# C R S T kit, nickel plated brass and acid proof stainless steel fittings

C R S T 套件、镀镍黄铜和耐酸不锈钢管 ▶ C R S T Kit, vernickeltes Messing und säurebeständige Edelstahlbeschläge  
 ▶ Kit C R S T, latón niquelado y acero inoxidable a prueba de ácidos ▶ Kit C R S T, en laiton nickelé avec pièces de fixation en acier inoxydable résistant aux acides



<b>RATINGS</b>	IP: 66/67, 69K	UL /NEMA: 4, 4X, 12, 13
----------------	----------------	-------------------------

CN	套件	孔径		适配电缆/管道的直径范围		管套外部尺寸		管套重量		货号
		+1/-0 mm (+0.0394"/-0") Ø (毫米)   Ø (英寸)		Ø (mm)   Ø (in.)		ØxD (毫米)   ØxD (英寸)		(千克)   (磅)		
DE	Kit	Öffnungsabmessungen +1/-0 mm (+0.0394"/-0") Ø (mm)   Ø (in.)		Für Kabel/Rohr Ø (mm)   Ø (in.)		Außenmaß des Mantelrohres ØxD (mm)   ØxD (in.)		Gewicht des Mantelrohres (kg)   (libra)		Art.-Nr.
ES	Kit	Dim. del hueco +1/-0 mm (+0.0394"/-0") Ø (mm)   Ø (pulgadas)		Para cable/tubería Ø (mm)   Ø (pulgadas)		Dim. externas del collarín ØxD (mm)   ØxD (pulgadas)		Peso del collarín (kg)   (libra)		Nº art.
FR	Kit	Dim. d'ouverture +1/-0 mm (+0.0394"/-0") Ø (mm)   Ø (pouces)		Pour câble/tuyauterie Ø (mm)   Ø (pouces)		Dimensions extérieures de la douille ØxD (mm)   ØxD (pouces)		Poids douille (kg)   (lb)		Nº d'article
EN	Kit	Aperture dim. +1/-0 mm (+0.0394"/-0") Ø (mm)   Ø (in)		For cable/pipe Ø (mm)   Ø (in)		External dimensions sleeve ØxD (mm)   ØxD (in)		Weight sleeve (kg)   (lb)		Art. No.
	<b>C R S T 25</b>	32	1.260	0+3.6-12.0	0+0.142-0.472	39 x 20	1.535 x 0.787	0.1	0.220	<b>CRST010025046</b>
	<b>C R S T 31</b>	40	1.575	0+4.0-17.0	0+0.157-0.669	50 x 20	1.969 x 0.787	0.2	0.331	<b>CRST010031046</b>
	<b>C R S T 43</b>	50	1.969	0+4.0-23.0	0+0.157-0.906	65 x 40	2.559 x 1.575	0.4	0.882	<b>CRST010043046</b>
	<b>C R S T 50</b>	63	2.480	0+8.0-30.0	0+0.315-1.181	78 x 40	3.071 x 1.575	0.7	1.433	<b>CRST010050046</b>



Note: All dimensions are nominal values  
 注意：所有的尺寸都是参考值  
 Achtung: Alle angegebenen Maße sind Nominalwerte  
 Nota: Todas las dimensiones son valores nominales  
 N.B.: toutes les dimensions sont nominales

Pos	C R S T 25		C R S T 31		C R S T 43		C R S T 50	
	(mm)	(in)	(mm)	(in)	(mm)	(in)	(mm)	(in)
c	36	1.417	46	1.811	60	2.362	70	2.756
e	M 32 x 1.5	M 32 x 1.5	M40x1.5	M40x1.5	M50x1.5	M50x1.5	M63x1.5	M63x1.5
f	4	0.157	5	0.197	5	0.197	6	0.236
g	16	0.630	15	0.591	35	1.378	34	1.339
h	25	0.984	31	1.220	43	1.693	50	1.969
D	20	0.787	20	0.787	40	1.575	40	1.575
Ø	39	1.535	50	1.969	65	2.559	78	3.071