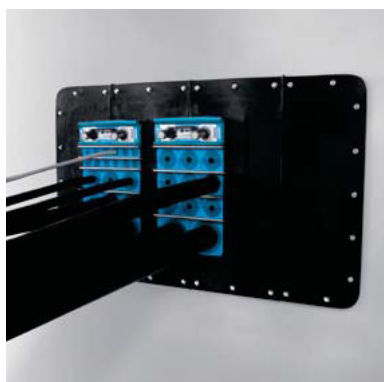


# Roxtec ComPlus frame



**EN** The Roxtec ComPlus is a light-weight, flanged composite frame solution. Frame parts can be combined to make different numbers of openings in width.

- For use with Group RM components
- Attachment by bolting or riveting
- Knock-out covers

**CN** Roxtec ComPlus 型为轻型复合框架解决方案。框架零件的不同组合在宽度方向上可以形成不同开口。

- 适用于RM组件
- 螺栓或铆钉固定安装
- 顶杆套

**DE** Der Roxtec ComPlus ist ein Verbundrahmen mit geringem Gewicht. Lässt sich aus Einzelteilen zu verschiedenen Kombinationen zusammensetzen.

- Zur Verwendung mit Komponenten der Gruppe RM
- Schraub- oder Nietmontage
- Mit ausschlagbaren Deckplatten

**ES** El ComPlus de Roxtec es un marco compuesto ligero. Combina distintas secciones para crear diversas aberturas.

- Uso con componentes del grupo RM
- Adhesión mediante atomilladura o remachado
- Incluye ala y cubiertas extraíbles integradas

**FR** Le cadre ComPlus Roxtec est une solution de cadre en composite léger. Il associe les parties du cadre pour créer différentes ouvertures.

- Pour composants du Groupe RM
- Fixation par boulonnage ou rivetage
- Constructions en une ou plusieurs ouvertures

# ComPlus frame, PA 6, 30% GF

ComPlus 型框架, PA 6, 30% GF ▶ ComPlus-Rahmen, PA 6, 30 % Glasfaser ▶  
Marco ComPlus, PA 6, 30% de fibra de vidrio ▶ Cadre Complus, PA 6, 30 % fibre de verre



ComPlus frame side section



ComPlus frame mid section

Parts needed for a complete solution



page 25



page 157



page 160



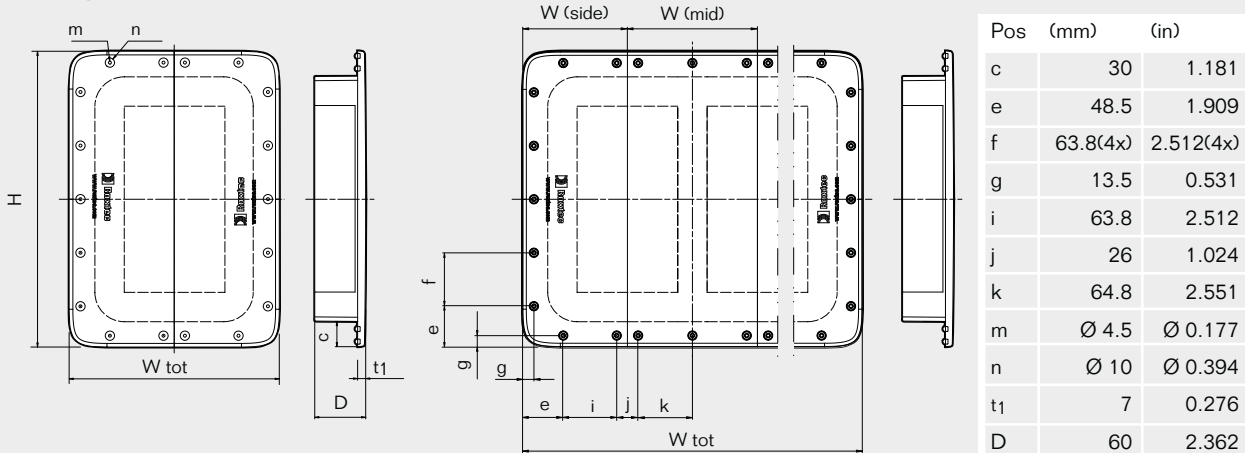
page 165

See also Installation guidelines on page 189.

<b>RATINGS</b>	IP: 54
----------------	--------

CN DE ES FR EN	框架 Rahmen Marco Cadre Frame	Parts	外部尺寸 (D 60 毫米) HxW (毫米)   HxW (英寸)		重量 (千克)   (磅)		货号
			HxW (mm)	HxW (in.)	(kg)	(lb)	
			Außenmaße (D 60 mm)		Gewicht		Art.-Nr.
			Dim. externas (D 60 mm)		Peso		Nº art.
			HxW (mm)   HxW (pulgadas)		(kg)   (libra)		
			Dim. extérieures (D 60 mm)		Poids		Nº d'article
			HxW (mm)   HxW (pouces)		(kg)   (lb)		
			External dimensions (D 60 mm)		Weight		Art. No.
			HxW (mm)   HxW (in)		(kg)   (lb)		
	ComPlus frame side section	1	352 x 125	13.858 x 4.921	1.0	2.094	<b>CPFS006006010</b>
	ComPlus frame mid section	1	352 x 156	13.858 x 6.142	1.2	2.756	<b>CPMS006006011</b>

**Complete solution:**



$W_{tot} = 250 \text{ mm} + (\text{No of mid sections} \times 156 \text{ mm})$

$W_{tot} = 9.843'' + (\text{No of mid sections} \times 6.142'')$

**For a complete frame, you need:**

Frame	size	side section	mid section	packing space
ComPlus	6x1	2	0	180x120
ComPlus	6x2	2	1	180x120x2
ComPlus	6x3	2	2	180x120x3

Note: All dimensions are nominal values

注意: 所有的尺寸都是参考值

Achtung: Alle angegebenen Maße sind Nominalwerte

Nota: Todas las dimensiones son valores nominales

N.B. : toutes les dimensions sont nominales